

Rapport de mission de repérage des matériaux et produits contenant de l'amiante avant réalisation de travaux

R. 4412-97 modifié par le décret 2012-639 du 4 mai 2012
Norme NF X 46-020

27 RUE DU 8 MAI 1945

77320 LA FERTE GAUCHER



A \ INFORMATIONS GENERALES

A.1 \ DESIGNATION DU BÂTIMENT

Nature du bâtiment :	LOGEMENTS COLLECTIFS	Adresse :	27 RUE DU 8 MAI 1945 77320 LA FERTE GAUCHER
Cat. Du bâtiment :		Bâtiment :	
Etage :		Porte :	
Ref Cadastrale :	NC	Propriété de :	OPH77 10 AVENUE CHARLES PEGUY 77000 MELUN

A.2 \ DESIGNATION DU DONNEUR D'ORDRE

Nom :	OPH77	Documents remis :	
Adresse :	10 AVENUE CHARLES PEGUY 77000 MELUN	Moyens mis à disposition :	

A.3 \ EXECUTION DE LA MISSION

RAPPORT N° :	26LAM0301	Laboratoire d'Analyses :	ITGA
Repérage réalisé le :	29/06/2018	Adresse laboratoire :	3 RUE ARMAND HERPIN LACROIX - CS 46537 35065 RENNES CEDEX
Accompagnateur :		Numéro d'accréditation :	1-5967
Par :	Mickaël JULIEN	Organisme d'assurance professionnelle :	AXA France
N° certificat :	CPDI 4129	Adresse assurance :	313 Terrasses de l'Arche 92727 NANTERRE CEDEX
Date d'obtention :	01/01/2017	N° de contrat d'assurance :	10063271004
Organisme certificateur	I.CERT Parc Edonia - Bâtiment G - Rue de la Terre Victoria - 35760 SAINT-GREGOIRE	Date de validité :	31/12/2018

B \ CACHET DU DIAGNOSTIQUEUR

FAIT LE 06/07/2018

Cabinet : EXPERT HABITAT & INDUSTRIE INGENIERIE

Nom du responsable : **DEMOULIN Frédéric**

Nom du diagnostiqueur : **Mickaël JULIEN**



C\ SOMMAIRE

Table des matières

A \ INFORMATIONS GENERALES	2
A.1 \ DESIGNATION DU BÂTIMENT	2
A.2 \ DESIGNATION DU DONNEUR D'ORDRE	2
A.3 \ EXECUTION DE LA MISSION.....	2
B \ CACHET DU DIAGNOSTIQUEUR	2
C \ SOMMAIRE	3
D \ CONCLUSIONS	4
E \ PROGRAMME DE REPERAGE	8
F \ CONDITIONS DE REALISATION DU REPERAGE	10
G \ RAPPORTS PRECEDENTS.....	10
H \ RESULTATS DETAILLES DU REPERAGE	11
ANNEXE 1 – PHOTOS DES ELEMENTS AMIANTES ET/OU NON AMIANTES.....	39
ANNEXE 3 – PROCES VERBAUX D'ANALYSES.....	47
ATTESTATION(S).....	50
CERTIFICAT DE COMPETENCES	51

D\ CONCLUSIONS

Dans le cadre de la mission décrite en tête de rapport, il a été repéré des matériaux et produits contenant de l'amiante

PIECE	ETAGE	ELEMENTS	DESCRIPTIF LABORATOIRE	REPERAGE	Echantillon	METHODE	ETAT	RESULTAT
Salle de bains		Revêtement souple	Dalle dure cassante noire	Sol	26LAM0301P008	RESULTAT ANALYSE	DEGRADATION PARTIELLE	Fr1:Amiante détecté (Chrysotile)
Salle de bains		Revêtement souple	Colle bitumineuse noire + colle polymère jaune non séparable + peinture non séparable	Sol	26LAM0301P008	RESULTAT ANALYSE	DEGRADATION PARTIELLE	Fr2:Amiante détecté (Chrysotile)
Placard 2		Revêtement souple	Dalle dure cassante noire en vrac + colle polymère jaune non séparable + revêtement souple beige non séparable + colle polymère jaune avec poussières non séparable + ragréage gris en faible quantité en vrac non séparable	Sol	26LAM0301P005	RESULTAT ANALYSE	BON ETAT	Fr2:Amiante détecté (Chrysotile)
WC		Revêtement souple	Dalle dure cassante noire	Sol	26LAM0301P008	ZSO	DEGRADATION PARTIELLE	Fr1:Amiante détecté (Chrysotile)
WC		Revêtement souple	Colle bitumineuse noire + colle polymère jaune non séparable + peinture non séparable	Sol	26LAM0301P008	ZSO	DEGRADATION PARTIELLE	Fr2:Amiante détecté (Chrysotile)

PIECE	ETAGE	ELEMENTS	DESCRIPTIF LABORATOIRE	REPERAGE	Echantillon	METHODE	ETAT	RESULTAT
Salle de bains		Revêtement souple	Dalle dure cassante noire	Sol	26LAM0301P008	ZSO	DEGRADATION PARTIELLE	Fr1:Amiante détecté (Chrysotile)
Salle de bains		Revêtement souple	Colle bitumineuse noire + colle polymère jaune non séparable + peinture non séparable	Sol	26LAM0301P008	ZSO	DEGRADATION PARTIELLE	Fr2:Amiante détecté (Chrysotile)
Cuisine		Revêtement souple	Dalle dure cassante noire	Sol	26LAM0301P008	ZSO	DEGRADATION PARTIELLE	Fr1:Amiante détecté (Chrysotile)
Cuisine		Revêtement souple	Colle bitumineuse noire + colle polymère jaune non séparable + peinture non séparable	Sol	26LAM0301P008	ZSO	DEGRADATION PARTIELLE	Fr2:Amiante détecté (Chrysotile)
Entrée		Revêtement souple	Dalle dure cassante noire en vrac + colle polymère jaune non séparable + revêtement souple beige non séparable + colle polymère jaune avec poussières non séparable + ragréage gris en faible quantité en vrac non séparable	Sol	26LAM0301P005	ZSO	BON ETAT	Fr2:Amiante détecté (Chrysotile)

PIECE	ETAGE	ELEMENTS	DESCRIPTIF LABORATOIRE	REPERAGE	Echantillon	METHODE	ETAT	RESULTAT
Chambre 1		Revêtement souple	Dalle dure cassante noire en vrac + colle polymère jaune non séparable + revêtement souple beige non séparable + colle polymère jaune avec poussières non séparable + ragréage gris en faible quantité en vrac non séparable	Sol	26LAM0301P005	ZSO	BON ETAT	Fr2:Amiante détecté (Chrysotile)
Placard 1		Revêtement souple	Dalle dure cassante noire en vrac + colle polymère jaune non séparable + revêtement souple beige non séparable + colle polymère jaune avec poussières non séparable + ragréage gris en faible quantité en vrac non séparable	Sol	26LAM0301P005	ZSO	BON ETAT	Fr2:Amiante détecté (Chrysotile)

PIECE	ETAGE	ELEMENTS	DESCRIPTIF LABORATOIRE	REPERAGE	Echantillon	METHODE	ETAT	RESULTAT
Chambre 2		Revêtement souple	Dalle dure cassante noire en vrac + colle polymère jaune non séparable + revêtement souple beige non séparable + colle polymère jaune avec poussières non séparable + ragréage gris en faible quantité en vrac non séparable	Sol	26LAM0301P005	ZSO	BON ETAT	Fr2:Amiante détecté (Chrysotile)
Placard 2		Revêtement souple	Dalle dure cassante noire en vrac + colle polymère jaune non séparable + revêtement souple beige non séparable + colle polymère jaune avec poussières non séparable + ragréage gris en faible quantité en vrac non séparable	Sol	26LAM0301P005	ZSO	BON ETAT	Fr2:Amiante détecté (Chrysotile)

PIECE	ETAGE	ELEMENTS	DESCRIPTIF LABORATOIRE	REPERAGE	Echantillon	METHODE	ETAT	RESULTAT
Séjour		Revêtement souple	Dalle dure cassante noire en vrac + colle polymère jaune non séparable + revêtement souple beige non séparable + colle polymère jaune avec poussières non séparable + ragréage gris en faible quantité en vrac non séparable	Sol	26LAM0301P005	ZSO	BON ETAT	Fr2:Amiante détecté (Chrysotile)

ZSO : Zone de Similitude d'Ouvrage

Liste des locaux non visités concernés par les travaux et justification

PIECE	ETAGE	STATUT DE VISITE
NEANT		

Liste des éléments non inspectés et justification

PIECE	ETAGE	ELEMENTS	REPERAGE	RESULTAT
NEANT				

E \ PROGRAMME DE REPERAGE

PIECES CONCERNEES	PERIMETRE DU REPERAGE	REPERAGE	TRAVAUX	ELEMENTS	Echantillonnage	REMARQUES PARTICULIERES
	LOGEMENTS COLLECTIFS		Selon BT			

OFFICE PUBLIC DE L'HABITAT 77 PAGE N° 1

NOM ET ADRESSE DE L'EXPÉDITEUR		BON DE TRAVAUX N° 2018 14095	
OFFICE PUBLIC DE L'HABITAT 77 AGENCE DE LA FERTE SJOUARRE 29 Square Montmirail 77260 LA FERTE SOUS JOUARRE Tél : 01.60.22.75.49 Fax : 01.60.22.75.44 Siret : 27770001000015		EXPERT HABITAT INGENIERIE 33 BIS BOULEVARD GAMBETTA 3EME ETAGE 78300 POISSY	
Réf. fournisseur F / 5149 Marché n° 2017 1475 1 Provenance LE FERTE SJOUARRE Objet ENTRETIEN	Téléphone 0321734144 ÉMETTEUR CHAUDET ALAIN		
SERVICE FERTE Administratifs			
LOCALISATION: Programme 26 LA FERTE GAUCHER (IDALIE - 8 MAI 1945) Tranche 1 Ensemble C000 Escalier AM Étage 03 Logement 1 Module 26LAM0301			
ADRESSE: MME KAANICHE SARRA 27 RUE DU 8 MAI 1945 77320 FERTE GAUCHER (LA)			

DÉLAI D'EXÉCUTION : 2 JOURS PÉRIODE DU 12-06-2018 AU 13-06-2018

ARTICLE	DESIGNATION	QUANTITE	PRX UNITAIRE H.T.	TOTAL H.T.
AM146	REPERAGE AMIANTE AVANT TRAVAUX - TVX	1,00	5,00	5,00
AM173	D'ENTRETIENS OU RÉPARATIONS ENTRE I A ANALYSE EN LABORATOIRE - ANALYSE MET ANALYSE DE I A 10 PRELEVEMENTS ISSUS	15,00	48,00	720,00
TOTAL H.T.				725,00
H.T. ACTUALISE				
COEFFICIENT REGIONAL				
RABAIS				
TOTAL H.T.				725,00
T.V.A. 20,00 %				145,00
TOTAL T.T.C.				870,00

12-06-2018 LGT REFAIT EN TOTALITE MURS /SOLS /PLAFONDS.
CONTACT MR AMOU 06.86.40.91.48

AFFECTATION BUDGETAIRE		CODES STRUCTURE ET SCHEMA		TECHNI	MONTANT H.T.
CODE BUDGET	LIBELLE	INDICATEUR	LIBELLE DU POSTE BUDGETAIRE		
1 HONAMIA A760	FCR	SF	HONORAIRES DIAG AMIANTE		870,00

AFFECTATION ANALYTIQUE				MONTANT T.T.C.
CODE BUDGET	REFERENCES PRATIQUES	REFERENCES OCCUPANT		
1 HONAMIA	26 1 C000 AM 26LAM0301	L0601911 KAANICHE SARRA		870,00

Voir en page 2 la suite du BON DE TRAVAUX N° 2018 14095

ORIGINAL A CONSERVER PAR LE DESTINATAIRE

ELEMENTS A SONDER OU A ANALYSER NON PRESENTS:

F \ CONDITIONS DE REALISATION DU REPERAGE

Le repérage amiante avant travaux, contient les informations sur la présence d'amiante dans les matériaux et produits du bâtiment afin d'informer les intervenants réalisant des activités ou interventions sur des matériaux et/ou équipements susceptibles de libérer des fibres d'amiante selon la liste citée dans le cadre E.

Il consiste à identifier et localiser, par inspections visuelles et investigations approfondies pouvant être destructives, l'ensemble des matériaux et produits contenant de l'amiante incorporés ou faisant indissociablement corps avec les locaux et les zones de l'immeuble objet des travaux.

Lorsque l'absence de marquages spécifiques ou de documents ne permet pas à l'opérateur de repérage d'attester de la présence ou de la non présence d'amiante dans les matériaux et produits, des prélèvements seront effectués afin de déterminer par analyse la présence ou non d'amiante.

Procédures de prélèvement :

Les prélèvements sur des matériaux ou produits susceptibles de contenir de l'amiante sont réalisés en vertu des dispositions du Code du Travail.

Le matériel de prélèvement est adapté à l'opération à réaliser afin de générer le minimum de poussières. Dans le cas où une émission de poussières est prévisible, le matériau ou produit est mouillé à l'eau à l'endroit du prélèvement (sauf risque électrique) et, si nécessaire, une protection est mise en place au sol ; de même, le point de prélèvement est stabilisé après l'opération (pulvérisation de vernis ou de laque, par exemple).

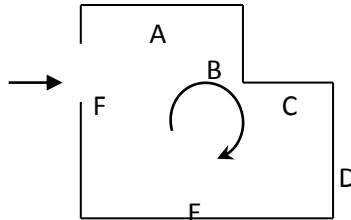
Pour chaque prélèvement, des outils propres et des gants à usage unique sont utilisés afin d'éliminer tout risque de contamination croisée. Dans tous les cas, les équipements de protection individuelle sont à usage unique.

L'accès à la zone à risque (sphère de 1 à 2 mètres autour du point de prélèvement) est interdit pendant l'opération. Si l'accompagnateur doit s'y tenir, il porte les mêmes équipements de protection individuelle que l'opérateur de repérage.

L'échantillon est immédiatement conditionné, après son prélèvement, dans un double emballage individuel étanche.

Les informations sur toutes les conditions existantes au moment du prélèvement susceptible d'influencer l'interprétation des résultats des analyses (environnement du matériau, contamination éventuelle, etc.) seront, le cas échéant, mentionnées dans la fiche d'identification et de cotation en annexe.

Sens du repérage pour évaluer un local :



G \ RAPPORTS PRECEDENTS

NEANT

H \ RESULTATS DETAILLES DU REPERAGE

LISTE DES LOCAUX / PARTIES D'IMMEUBLE VISITEES/NON VISITEES CONCERNEES PAR LES TRAVAUX ET JUSTIFICATION

PIECE	ETAGE	JUSTIFICATION	VISITE	TRAVAUX
Entrée			OUI	CONCERNEE
WC			OUI	CONCERNEE
Salle de bains			OUI	CONCERNEE
Chambre 1			OUI	CONCERNEE
Placard 1			OUI	CONCERNEE
Chambre 2			OUI	CONCERNEE
Placard 2			OUI	CONCERNEE
Séjour			OUI	CONCERNEE
Cuisine			OUI	CONCERNEE

DESCRIPTION DES REVETEMENTS EN PLACE AU JOUR DE LA VISITE

PIECE	MUR1	MUR2	MUR3	MUR4	PLANCHER BAS	PLANCHER HAUT	PORTES	FENETRE1	FENETRE2
Entrée	Brique / Enduit	Béton			Sol souple	Enduit	METALLIQUE		
WC	Brique / Enduit	Béton			Sol souple	Enduit	BOIS		
Salle de bains	Brique / Enduit	Béton			Sol souple	Enduit	BOIS		
Chambre 1	Béton	Brique / Enduit			Sol souple	Enduit		PVC	
Placard 1	Brique / Enduit	Béton			Sol souple	Enduit			
Chambre 2	Brique / Enduit				Sol souple	Enduit	BOIS	PVC	
Placard 2	Brique / Enduit	Béton			Sol souple	Enduit			
Séjour	Béton	Brique / Enduit			Sol souple	Enduit	PVC	PVC	
Cuisine	Brique / Enduit	Béton			Sol souple	Enduit	BOIS	PVC	

LA LISTE DES MATERIAUX OU PRODUITS CONTENANT DE L'AMIANTE, SUR ZONE DE SIMILITUDE D'OUVRAGE ET SUR JUGEMENT PERSONNEL

PIECE	ETAGE	ELEMENTS	DESCRIPTIF LABORATOIRE	Echantillon	REPERAGE	ETAT	RESULTAT	METHODE
WC		Revêtement souple	Dalle dure cassante noire	26LAM0301P008	Sol	DEGRADATION PARTIELLE	Fr1:Amiante détecté (Chrysotile)	ZSO
WC		Revêtement souple	Colle bitumineuse noire + colle polymère jaune non séparable + peinture non séparable	26LAM0301P008	Sol	DEGRADATION PARTIELLE	Fr2:Amiante détecté (Chrysotile)	ZSO
Salle de bains		Revêtement souple	Dalle dure cassante noire	26LAM0301P008	Sol	DEGRADATION PARTIELLE	Fr1:Amiante détecté (Chrysotile)	ZSO
Salle de bains		Revêtement souple	Colle bitumineuse noire + colle polymère jaune non séparable + peinture non séparable	26LAM0301P008	Sol	DEGRADATION PARTIELLE	Fr2:Amiante détecté (Chrysotile)	ZSO
Cuisine		Revêtement souple	Dalle dure cassante noire	26LAM0301P008	Sol	DEGRADATION PARTIELLE	Fr1:Amiante détecté (Chrysotile)	ZSO
Cuisine		Revêtement souple	Colle bitumineuse noire + colle polymère jaune non séparable + peinture non séparable	26LAM0301P008	Sol	DEGRADATION PARTIELLE	Fr2:Amiante détecté (Chrysotile)	ZSO

PIECE	ETAGE	ELEMENTS	DESCRIPTIF LABORATOIRE	Echantillon	REPERAGE	ETAT	RESULTAT	METHODE
Entrée		Revêtement souple	Dalle dure cassante noire en vrac + colle polymère jaune non séparable + revêtement souple beige non séparable + colle polymère jaune avec poussières non séparable + ragréage gris en faible quantité en vrac non séparable	26LAM0301P005	Sol	BON ETAT	Fr2:Amiante détecté (Chrysotile)	ZSO
Chambre 1		Revêtement souple	Dalle dure cassante noire en vrac + colle polymère jaune non séparable + revêtement souple beige non séparable + colle polymère jaune avec poussières non séparable + ragréage gris en faible quantité en vrac non séparable	26LAM0301P005	Sol	BON ETAT	Fr2:Amiante détecté (Chrysotile)	ZSO

PIECE	ETAGE	ELEMENTS	DESCRIPTIF LABORATOIRE	Echantillon	REPERAGE	ETAT	RESULTAT	METHODE
Placard 1		Revêtement souple	Dalle dure cassante noire en vrac + colle polymère jaune non séparable + revêtement souple beige non séparable + colle polymère jaune avec poussières non séparable + ragréage gris en faible quantité en vrac non séparable	26LAM0301P005	Sol	BON ETAT	Fr2:Amiante détecté (Chrysotile)	ZSO
Chambre 2		Revêtement souple	Dalle dure cassante noire en vrac + colle polymère jaune non séparable + revêtement souple beige non séparable + colle polymère jaune avec poussières non séparable + ragréage gris en faible quantité en vrac non séparable	26LAM0301P005	Sol	BON ETAT	Fr2:Amiante détecté (Chrysotile)	ZSO

PIECE	ETAGE	ELEMENTS	DESCRIPTIF LABORATOIRE	Echantillon	REPERAGE	ETAT	RESULTAT	METHODE
Placard 2		Revêtement souple	Dalle dure cassante noire en vrac + colle polymère jaune non séparable + revêtement souple beige non séparable + colle polymère jaune avec poussières non séparable + ragréage gris en faible quantité en vrac non séparable	26LAM0301P005	Sol	BON ETAT	Fr2:Amiante détecté (Chrysotile)	ZSO
Séjour		Revêtement souple	Dalle dure cassante noire en vrac + colle polymère jaune non séparable + revêtement souple beige non séparable + colle polymère jaune avec poussières non séparable + ragréage gris en faible quantité en vrac non séparable	26LAM0301P005	Sol	BON ETAT	Fr2:Amiante détecté (Chrysotile)	ZSO

ZSO : Zone de Similitude d'Ouvrage

LA LISTE DES MATERIAUX OU PRODUITS CONTENANT DE L'AMIANTE, APRES ANALYSE

PIECE	ETAGE	ELEMENTS	DESCRIPTIF LABORATOIRE	Echantillon	REPERAGE	ETAT	RESULTAT
Salle de bains		Revêtement souple	Dalle dure cassante noire	26LAM0301P008	Sol	DEGRADATION PARTIELLE	Fr1:Amiante détecté (Chrysotile)

PIECE	ETAGE	ELEMENTS	DESCRIPTIF LABORATOIRE	Echantillon	REPERAGE	ETAT	RESULTAT
Salle de bains		Revêtement souple	Colle bitumineuse noire + colle polymère jaune non séparable + peinture non séparable	26LAM0301P008	Sol	DEGRADATION PARTIELLE	Fr2:Amiante détecté (Chrysotile)
Placard 2		Revêtement souple	Dalle dure cassante noire en vrac + colle polymère jaune non séparable + revêtement souple beige non séparable + colle polymère jaune avec poussières non séparable + ragréage gris en faible quantité en vrac non séparable	26LAM0301P005	Sol	BON ETAT	Fr2:Amiante détecté (Chrysotile)

ZSO : Zone de Similitude d'Ouvrage

LA LISTE DES MATERIAUX SUSCEPTIBLES DE CONTENIR DE L'AMIANTE, MAIS N'EN CONTENANT PAS.

PIECE	ETAGE	ELEMENTS	DESCRIPTIF LABORATOIRE	Echantillon	REPERAGE	ETAT	RESULTAT	METHODE
Chambre 1		Enduit béton	Enduit plâtreux blanc en faible quantité en vrac + peintures multiples en faible quantité non séparable + matériau gris en vrac non séparable	26LAM0301P001	Mur A	BON ETAT	Amiante non détecté	RESULTAT ANALYSE

PIECE	ETAGE	ELEMENTS	DESCRIPTIF LABORATOIRE	Echantillon	REPERAGE	ETAT	RESULTAT	METHODE
Chambre 2		Enduit	Enduit plâtreux blanc en faible quantité en vrac + peinture en faible quantité non séparable + matériau gris en faible quantité en vrac non séparable + carton en faible quantité non séparable	26LAM0301P002	Mur B	BON ETAT	Amiante non détecté	RESULTAT ANALYSE
Entrée		Enduit béton	Enduit plâtreux blanc en vrac + peinture non séparable	26LAM0301P003	Plafond	DEGRADATION PARTIELLE	Amiante non détecté	RESULTAT ANALYSE
WC		Enduit	Enduit plâtreux blanc en faible quantité en vrac + peintures multiples en faible quantité non séparable + matériau gris en faible quantité en vrac non séparable + toile fibreuse blanche en faible quantité non séparable	26LAM0301P004	Mur A	BON ETAT	Amiante non détecté	RESULTAT ANALYSE
Placard 2		Revêtement souple	Dalle dure cassante blanche	26LAM0301P005	Sol	BON ETAT	Fr1:Amiante non détecté	RESULTAT ANALYSE
Salle de bains		Enduit béton	Enduit plâtreux blanc en vrac + peintures multiples non séparable	26LAM0301P006	Plafond	DEGRADATION PARTIELLE	Amiante non détecté	RESULTAT ANALYSE

PIECE	ETAGE	ELEMENTS	DESCRIPTIF LABORATOIRE	Echantillon	REPERAGE	ETAT	RESULTAT	METHODE
Salle de bains		Colle faïence	Colle beige avec poussières non séparable + couche plâtreuse blanche en vrac + carrelage	26LAM0301P007	Mur A	BON ETAT	Amiante non détecté	RESULTAT ANALYSE
Cuisine		Enduit béton	Enduit plâtreux blanc en vrac + peintures multiples en faible quantité non séparable + toile fibreuse blanche non séparable	26LAM0301P009	Mur C	BON ETAT	Amiante non détecté	RESULTAT ANALYSE
Cuisine		Revêtement bitumineux	Tampon bitumineux noir	26LAM0301P010	Sous évier	BON ETAT	Amiante non détecté	RESULTAT ANALYSE
Salle de bains		Revêtement souple	Revêtement souple bleu	26LAM0301P008	Sol	DEGRADATION PARTIELLE	Fr3:Amiante non détecté	RESULTAT ANALYSE
Entrée		Enduit béton	Enduit plâtreux blanc en vrac + peinture non séparable	26LAM0301P003	Plafond	DEGRADATION PARTIELLE	Amiante non détecté	ZSO
Chambre 1		Enduit béton	Enduit plâtreux blanc en vrac + peinture non séparable	26LAM0301P003	Plafond	DEGRADATION PARTIELLE	Amiante non détecté	ZSO
Placard 1		Enduit béton	Enduit plâtreux blanc en vrac + peinture non séparable	26LAM0301P003	Plafond	DEGRADATION PARTIELLE	Amiante non détecté	ZSO
Chambre 2		Enduit béton	Enduit plâtreux blanc en vrac + peinture non séparable	26LAM0301P003	Plafond	DEGRADATION PARTIELLE	Amiante non détecté	ZSO

PIECE	ETAGE	ELEMENTS	DESCRIPTIF LABORATOIRE	Echantillon	REPERAGE	ETAT	RESULTAT	METHODE
Placard 2		Enduit béton	Enduit plâtreux blanc en vrac + peinture non séparable	26LAM0301P003	Plafond	DEGRADATION PARTIELLE	Amiante non détecté	ZSO
Séjour		Enduit béton	Enduit plâtreux blanc en vrac + peinture non séparable	26LAM0301P003	Plafond	DEGRADATION PARTIELLE	Amiante non détecté	ZSO
Entrée		Revêtement souple	Dalle dure cassante blanche	26LAM0301P005	Sol	BON ETAT	Fr1:Amiante non détecté	ZSO
Chambre 1		Revêtement souple	Dalle dure cassante blanche	26LAM0301P005	Sol	BON ETAT	Fr1:Amiante non détecté	ZSO
Placard 1		Revêtement souple	Dalle dure cassante blanche	26LAM0301P005	Sol	BON ETAT	Fr1:Amiante non détecté	ZSO
Chambre 2		Revêtement souple	Dalle dure cassante blanche	26LAM0301P005	Sol	BON ETAT	Fr1:Amiante non détecté	ZSO
Placard 2		Revêtement souple	Dalle dure cassante blanche	26LAM0301P005	Sol	BON ETAT	Fr1:Amiante non détecté	ZSO
Séjour		Revêtement souple	Dalle dure cassante blanche	26LAM0301P005	Sol	BON ETAT	Fr1:Amiante non détecté	ZSO
WC		Enduit béton	Enduit plâtreux blanc en vrac + peintures multiples non séparable	26LAM0301P006	Plafond	DEGRADATION PARTIELLE	Amiante non détecté	ZSO
Salle de bains		Enduit béton	Enduit plâtreux blanc en vrac + peintures multiples non séparable	26LAM0301P006	Plafond	DEGRADATION PARTIELLE	Amiante non détecté	ZSO
Cuisine		Enduit béton	Enduit plâtreux blanc en vrac + peintures multiples non séparable	26LAM0301P006	Plafond	DEGRADATION PARTIELLE	Amiante non détecté	ZSO

PIECE	ETAGE	ELEMENTS	DESCRIPTIF LABORATOIRE	Echantillon	REPERAGE	ETAT	RESULTAT	METHODE
WC		Revêtement souple	Revêtement souple bleu	26LAM0301P008	Sol	DEGRADATION PARTIELLE	Fr3:Amiante non détecté	ZSO
Salle de bains		Revêtement souple	Revêtement souple bleu	26LAM0301P008	Sol	DEGRADATION PARTIELLE	Fr3:Amiante non détecté	ZSO
Cuisine		Revêtement souple	Revêtement souple bleu	26LAM0301P008	Sol	DEGRADATION PARTIELLE	Fr3:Amiante non détecté	ZSO
Entrée		Enduit béton	Enduit plâtreux blanc en faible quantité en vrac + peintures multiples en faible quantité non séparable + matériau gris en vrac non séparable	26LAM0301P001	Mur E	BON ETAT	Amiante non détecté	ZSO
Entrée		Enduit béton	Enduit plâtreux blanc en faible quantité en vrac + peintures multiples en faible quantité non séparable + matériau gris en vrac non séparable	26LAM0301P001	Mur F	BON ETAT	Amiante non détecté	ZSO
Chambre 1		Enduit béton	Enduit plâtreux blanc en faible quantité en vrac + peintures multiples en faible quantité non séparable + matériau gris en vrac non séparable	26LAM0301P001	Mur A	BON ETAT	Amiante non détecté	ZSO

PIECE	ETAGE	ELEMENTS	DESCRIPTIF LABORATOIRE	Echantillon	REPERAGE	ETAT	RESULTAT	METHODE
Placard 1		Enduit béton	Enduit plâtreux blanc en faible quantité en vrac + peintures multiples en faible quantité non séparable + matériau gris en vrac non séparable	26LAM0301P001	Mur B	BON ETAT	Amiante non détecté	ZSO
Placard 2		Enduit béton	Enduit plâtreux blanc en faible quantité en vrac + peintures multiples en faible quantité non séparable + matériau gris en vrac non séparable	26LAM0301P001	Mur D	BON ETAT	Amiante non détecté	ZSO
Séjour		Enduit béton	Enduit plâtreux blanc en faible quantité en vrac + peintures multiples en faible quantité non séparable + matériau gris en vrac non séparable	26LAM0301P001	Mur A	BON ETAT	Amiante non détecté	ZSO

PIECE	ETAGE	ELEMENTS	DESCRIPTIF LABORATOIRE	Echantillon	REPERAGE	ETAT	RESULTAT	METHODE
Entrée		Enduit	Enduit plâtreux blanc en faible quantité en vrac + peinture en faible quantité non séparable + matériau gris en faible quantité en vrac non séparable + carton en faible quantité non séparable	26LAM0301P00 2	Mur A	BON ETAT	Amiante non détecté	ZSO
Entrée		Enduit	Enduit plâtreux blanc en faible quantité en vrac + peinture en faible quantité non séparable + matériau gris en faible quantité en vrac non séparable + carton en faible quantité non séparable	26LAM0301P00 2	Mur B	BON ETAT	Amiante non détecté	ZSO
Entrée		Enduit	Enduit plâtreux blanc en faible quantité en vrac + peinture en faible quantité non séparable + matériau gris en faible quantité en vrac non séparable + carton en faible quantité non séparable	26LAM0301P00 2	Mur C	BON ETAT	Amiante non détecté	ZSO

PIECE	ETAGE	ELEMENTS	DESCRIPTIF LABORATOIRE	Echantillon	REPERAGE	ETAT	RESULTAT	METHODE
Entrée		Enduit	Enduit plâtreux blanc en faible quantité en vrac + peinture en faible quantité non séparable + matériau gris en faible quantité en vrac non séparable + carton en faible quantité non séparable	26LAM0301P002	Mur D	BON ETAT	Amiante non détecté	ZSO
Chambre 1		Enduit	Enduit plâtreux blanc en faible quantité en vrac + peinture en faible quantité non séparable + matériau gris en faible quantité en vrac non séparable + carton en faible quantité non séparable	26LAM0301P002	Mur B	BON ETAT	Amiante non détecté	ZSO
Chambre 1		Enduit	Enduit plâtreux blanc en faible quantité en vrac + peinture en faible quantité non séparable + matériau gris en faible quantité en vrac non séparable + carton en faible quantité non séparable	26LAM0301P002	Mur C	BON ETAT	Amiante non détecté	ZSO

PIECE	ETAGE	ELEMENTS	DESCRIPTIF LABORATOIRE	Echantillon	REPERAGE	ETAT	RESULTAT	METHODE
Chambre 1		Enduit	Enduit plâtreux blanc en faible quantité en vrac + peinture en faible quantité non séparable + matériau gris en faible quantité en vrac non séparable + carton en faible quantité non séparable	26LAM0301P002	Mur D	BON ETAT	Amiante non détecté	ZSO
Placard 1		Enduit	Enduit plâtreux blanc en faible quantité en vrac + peinture en faible quantité non séparable + matériau gris en faible quantité en vrac non séparable + carton en faible quantité non séparable	26LAM0301P002	Mur A	BON ETAT	Amiante non détecté	ZSO
Placard 1		Enduit	Enduit plâtreux blanc en faible quantité en vrac + peinture en faible quantité non séparable + matériau gris en faible quantité en vrac non séparable + carton en faible quantité non séparable	26LAM0301P002	Mur C	BON ETAT	Amiante non détecté	ZSO

PIECE	ETAGE	ELEMENTS	DESCRIPTIF LABORATOIRE	Echantillon	REPERAGE	ETAT	RESULTAT	METHODE
Placard 1		Enduit	Enduit plâtreux blanc en faible quantité en vrac + peinture en faible quantité non séparable + matériau gris en faible quantité en vrac non séparable + carton en faible quantité non séparable	26LAM0301P002	Mur D	BON ETAT	Amiante non détecté	ZSO
Chambre 2		Enduit	Enduit plâtreux blanc en faible quantité en vrac + peinture en faible quantité non séparable + matériau gris en faible quantité en vrac non séparable + carton en faible quantité non séparable	26LAM0301P002	Mur A	BON ETAT	Amiante non détecté	ZSO
Chambre 2		Enduit	Enduit plâtreux blanc en faible quantité en vrac + peinture en faible quantité non séparable + matériau gris en faible quantité en vrac non séparable + carton en faible quantité non séparable	26LAM0301P002	Mur B	BON ETAT	Amiante non détecté	ZSO

PIECE	ETAGE	ELEMENTS	DESCRIPTIF LABORATOIRE	Echantillon	REPERAGE	ETAT	RESULTAT	METHODE
Chambre 2		Enduit	Enduit plâtreux blanc en faible quantité en vrac + peinture en faible quantité non séparable + matériau gris en faible quantité en vrac non séparable + carton en faible quantité non séparable	26LAM0301P002	Mur C	BON ETAT	Amiante non détecté	ZSO
Chambre 2		Enduit	Enduit plâtreux blanc en faible quantité en vrac + peinture en faible quantité non séparable + matériau gris en faible quantité en vrac non séparable + carton en faible quantité non séparable	26LAM0301P002	Mur D	BON ETAT	Amiante non détecté	ZSO
Chambre 2		Enduit	Enduit plâtreux blanc en faible quantité en vrac + peinture en faible quantité non séparable + matériau gris en faible quantité en vrac non séparable + carton en faible quantité non séparable	26LAM0301P002	Mur E	BON ETAT	Amiante non détecté	ZSO

PIECE	ETAGE	ELEMENTS	DESCRIPTIF LABORATOIRE	Echantillon	REPERAGE	ETAT	RESULTAT	METHODE
Chambre 2		Enduit	Enduit plâtreux blanc en faible quantité en vrac + peinture en faible quantité non séparable + matériau gris en faible quantité en vrac non séparable + carton en faible quantité non séparable	26LAM0301P002	Mur F	BON ETAT	Amiante non détecté	ZSO
Placard 2		Enduit	Enduit plâtreux blanc en faible quantité en vrac + peinture en faible quantité non séparable + matériau gris en faible quantité en vrac non séparable + carton en faible quantité non séparable	26LAM0301P002	Mur A	BON ETAT	Amiante non détecté	ZSO
Placard 2		Enduit	Enduit plâtreux blanc en faible quantité en vrac + peinture en faible quantité non séparable + matériau gris en faible quantité en vrac non séparable + carton en faible quantité non séparable	26LAM0301P002	Mur B	BON ETAT	Amiante non détecté	ZSO

PIECE	ETAGE	ELEMENTS	DESCRIPTIF LABORATOIRE	Echantillon	REPERAGE	ETAT	RESULTAT	METHODE
Placard 2		Enduit	Enduit plâtreux blanc en faible quantité en vrac + peinture en faible quantité non séparable + matériau gris en faible quantité en vrac non séparable + carton en faible quantité non séparable	26LAM0301P002	Mur C	BON ETAT	Amiante non détecté	ZSO
Séjour		Enduit	Enduit plâtreux blanc en faible quantité en vrac + peinture en faible quantité non séparable + matériau gris en faible quantité en vrac non séparable + carton en faible quantité non séparable	26LAM0301P002	Mur B	BON ETAT	Amiante non détecté	ZSO
Séjour		Enduit	Enduit plâtreux blanc en faible quantité en vrac + peinture en faible quantité non séparable + matériau gris en faible quantité en vrac non séparable + carton en faible quantité non séparable	26LAM0301P002	Mur C	BON ETAT	Amiante non détecté	ZSO

PIECE	ETAGE	ELEMENTS	DESCRIPTIF LABORATOIRE	Echantillon	REPERAGE	ETAT	RESULTAT	METHODE
Séjour		Enduit	Enduit plâtreux blanc en faible quantité en vrac + peinture en faible quantité non séparable + matériau gris en faible quantité en vrac non séparable + carton en faible quantité non séparable	26LAM0301P002	Mur D	BON ETAT	Amiante non détecté	ZSO
WC		Enduit	Enduit plâtreux blanc en faible quantité en vrac + peintures multiples en faible quantité non séparable + matériau gris en faible quantité en vrac non séparable + toile fibreuse blanche en faible quantité non séparable	26LAM0301P004	Mur A	BON ETAT	Amiante non détecté	ZSO

PIECE	ETAGE	ELEMENTS	DESCRIPTIF LABORATOIRE	Echantillon	REPERAGE	ETAT	RESULTAT	METHODE
WC		Enduit	Enduit plâtreux blanc en faible quantité en vrac + peintures multiples en faible quantité non séparable + matériau gris en faible quantité en vrac non séparable + toile fibreuse blanche en faible quantité non séparable	26LAM0301P004	Mur D	BON ETAT	Amiante non détecté	ZSO
Salle de bains		Enduit	Enduit plâtreux blanc en faible quantité en vrac + peintures multiples en faible quantité non séparable + matériau gris en faible quantité en vrac non séparable + toile fibreuse blanche en faible quantité non séparable	26LAM0301P004	Mur A	BON ETAT	Amiante non détecté	ZSO

PIECE	ETAGE	ELEMENTS	DESCRIPTIF LABORATOIRE	Echantillon	REPERAGE	ETAT	RESULTAT	METHODE
Salle de bains		Enduit	Enduit plâtreux blanc en faible quantité en vrac + peintures multiples en faible quantité non séparable + matériau gris en faible quantité en vrac non séparable + toile fibreuse blanche en faible quantité non séparable	26LAM0301P004	Mur C	BON ETAT	Amiante non détecté	ZSO
Salle de bains		Enduit	Enduit plâtreux blanc en faible quantité en vrac + peintures multiples en faible quantité non séparable + matériau gris en faible quantité en vrac non séparable + toile fibreuse blanche en faible quantité non séparable	26LAM0301P004	Mur D	BON ETAT	Amiante non détecté	ZSO

PIECE	ETAGE	ELEMENTS	DESCRIPTIF LABORATOIRE	Echantillon	REPERAGE	ETAT	RESULTAT	METHODE
Cuisine		Enduit	Enduit plâtreux blanc en faible quantité en vrac + peintures multiples en faible quantité non séparable + matériau gris en faible quantité en vrac non séparable + toile fibreuse blanche en faible quantité non séparable	26LAM0301P004	Mur A	BON ETAT	Amiante non détecté	ZSO
Cuisine		Enduit	Enduit plâtreux blanc en faible quantité en vrac + peintures multiples en faible quantité non séparable + matériau gris en faible quantité en vrac non séparable + toile fibreuse blanche en faible quantité non séparable	26LAM0301P004	Mur B	BON ETAT	Amiante non détecté	ZSO

PIECE	ETAGE	ELEMENTS	DESCRIPTIF LABORATOIRE	Echantillon	REPERAGE	ETAT	RESULTAT	METHODE
Cuisine		Enduit	Enduit plâtreux blanc en faible quantité en vrac + peintures multiples en faible quantité non séparable + matériau gris en faible quantité en vrac non séparable + toile fibreuse blanche en faible quantité non séparable	26LAM0301P004	Mur D	BON ETAT	Amiante non détecté	ZSO
Cuisine		Enduit	Enduit plâtreux blanc en faible quantité en vrac + peintures multiples en faible quantité non séparable + matériau gris en faible quantité en vrac non séparable + toile fibreuse blanche en faible quantité non séparable	26LAM0301P004	Mur E	BON ETAT	Amiante non détecté	ZSO

PIECE	ETAGE	ELEMENTS	DESCRIPTIF LABORATOIRE	Echantillon	REPERAGE	ETAT	RESULTAT	METHODE
Cuisine		Enduit	Enduit plâtreux blanc en faible quantité en vrac + peintures multiples en faible quantité non séparable + matériau gris en faible quantité en vrac non séparable + toile fibreuse blanche en faible quantité non séparable	26LAM0301P004	Mur F	BON ETAT	Amiante non détecté	ZSO
Salle de bains		Colle faïence	Colle beige avec poussières non séparable + couche plâtreuse blanche en vrac + carrelage	26LAM0301P007	Mur A	BON ETAT	Amiante non détecté	ZSO
Salle de bains		Colle faïence	Colle beige avec poussières non séparable + couche plâtreuse blanche en vrac + carrelage	26LAM0301P007	Mur C	BON ETAT	Amiante non détecté	ZSO
Salle de bains		Colle faïence	Colle beige avec poussières non séparable + couche plâtreuse blanche en vrac + carrelage	26LAM0301P007	Mur D	BON ETAT	Amiante non détecté	ZSO

PIECE	ETAGE	ELEMENTS	DESCRIPTIF LABORATOIRE	Echantillon	REPERAGE	ETAT	RESULTAT	METHODE
Cuisine		Colle faïence	Colle beige avec poussières non séparable + couche plâtreuse blanche en vrac + carrelage	26LAM0301P007	Mur A	BON ETAT	Amiante non détecté	ZSO
Cuisine		Colle faïence	Colle beige avec poussières non séparable + couche plâtreuse blanche en vrac + carrelage	26LAM0301P007	Mur B	BON ETAT	Amiante non détecté	ZSO
Cuisine		Colle faïence	Colle beige avec poussières non séparable + couche plâtreuse blanche en vrac + carrelage	26LAM0301P007	Mur D	BON ETAT	Amiante non détecté	ZSO
Cuisine		Colle faïence	Colle beige avec poussières non séparable + couche plâtreuse blanche en vrac + carrelage	26LAM0301P007	Mur E	BON ETAT	Amiante non détecté	ZSO
Cuisine		Colle faïence	Colle beige avec poussières non séparable + couche plâtreuse blanche en vrac + carrelage	26LAM0301P007	Mur F	BON ETAT	Amiante non détecté	ZSO

PIECE	ETAGE	ELEMENTS	DESCRIPTIF LABORATOIRE	Echantillon	REPERAGE	ETAT	RESULTAT	METHODE
WC		Enduit béton	Enduit plâtreux blanc en vrac + peintures multiples en faible quantité non séparable + toile fibreuse blanche non séparable	26LAM0301P009	Mur B	BON ETAT	Amiante non détecté	ZSO
WC		Enduit béton	Enduit plâtreux blanc en vrac + peintures multiples en faible quantité non séparable + toile fibreuse blanche non séparable	26LAM0301P009	Mur C	BON ETAT	Amiante non détecté	ZSO
Salle de bains		Enduit béton	Enduit plâtreux blanc en vrac + peintures multiples en faible quantité non séparable + toile fibreuse blanche non séparable	26LAM0301P009	Mur B	BON ETAT	Amiante non détecté	ZSO
Cuisine		Enduit béton	Enduit plâtreux blanc en vrac + peintures multiples en faible quantité non séparable + toile fibreuse blanche non séparable	26LAM0301P009	Mur C	BON ETAT	Amiante non détecté	ZSO

ZSO : Zone de Similitude d'Ouvrage

ANNEXE 1 – PHOTOS DES ELEMENTS AMIANTES ET/OU NON AMIANTES

PRELEVEMENT : 26LAM0301P001			
NOM DU CLIENT	NUMERO DU DOSSIER		PIECE OU LOCAL
OPH77	26LAM0301 29/06/2018		Chambre 1
ELEMENT	DESCRIPTIF DU LABORATOIRE	DATE DE PRELEVEMENT	NOM DE L'OPERATEUR
Enduit béton	Enduit plâtreux blanc en faible quantité en vrac + peintures multiples en faible quantité non séparable + matériau gris en vrac non séparable	29/06/2018	JULIEN Mickaël
LOCALISATION		RESULTAT	
Mur A		Amiante non détecté	

EMPLACEMENT



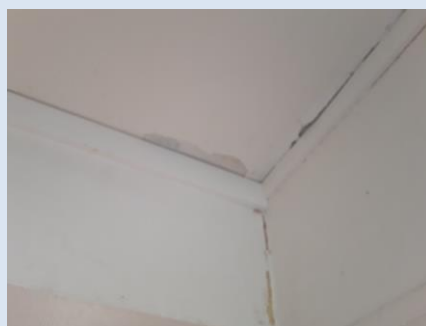
PRELEVEMENT : 26LAM0301P002			
NOM DU CLIENT	NUMERO DU DOSSIER		PIECE OU LOCAL
OPH77	26LAM0301 29/06/2018		Chambre 2
ELEMENT	DESCRIPTIF DU LABORATOIRE	DATE DE PRELEVEMENT	NOM DE L'OPERATEUR
Enduit	Enduit plâtreux blanc en faible quantité en vrac + peinture en faible quantité non séparable + matériau gris en faible quantité en vrac non séparable + carton en faible quantité non séparable	29/06/2018	JULIEN Mickaël
LOCALISATION		RESULTAT	
Mur B		Amiante non détecté	

EMPLACEMENT



PRELEVEMENT : 26LAM0301P003			
NOM DU CLIENT	NUMERO DU DOSSIER		PIECE OU LOCAL
OPH77	26LAM0301 29/06/2018		Entrée
ELEMENT	DESCRIPTIF DU LABORATOIRE	DATE DE PRELEVEMENT	NOM DE L'OPERATEUR
Enduit béton	Enduit plâtreux blanc en vrac + peinture non séparable	29/06/2018	JULIEN Mickaël
LOCALISATION		RESULTAT	
Plafond		Amiante non détecté	

EMPLACEMENT



PRELEVEMENT : 26LAM0301P004			
NOM DU CLIENT	NUMERO DU DOSSIER	PIECE OU LOCAL	
OPH77	26LAM0301 29/06/2018	WC	
ELEMENT	DESCRIPTIF DU LABORATOIRE	DATE DE PRELEVEMENT	NOM DE L'OPERATEUR
Enduit	Enduit plâtreux blanc en faible quantité en vrac + peintures multiples en faible quantité non séparable + matériau gris en faible quantité en vrac non séparable + toile fibreuse blanche en faible quantité non séparable	29/06/2018	JULIEN Mickaël
LOCALISATION		RESULTAT	
Mur A		Amiante non détecté	

EMPLACEMENT



PRELEVEMENT : 26LAM0301P005			
NOM DU CLIENT	NUMERO DU DOSSIER	PIECE OU LOCAL	
OPH77	26LAM0301 29/06/2018	Placard 2	
ELEMENT	DESCRIPTIF DU LABORATOIRE	DATE DE PRELEVEMENT	NOM DE L'OPERATEUR
Revêtement souple	Dalle dure cassante blanche	29/06/2018	JULIEN Mickaël
LOCALISATION		RESULTAT	
Sol		Fr1:Amiante non détecté	

EMPLACEMENT



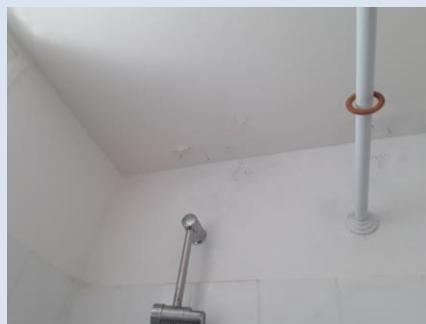
PRELEVEMENT : 26LAM0301P005			
NOM DU CLIENT	NUMERO DU DOSSIER	PIECE OU LOCAL	
OPH77	26LAM0301 29/06/2018	Placard 2	
ELEMENT	DESCRIPTIF DU LABORATOIRE	DATE DE PRELEVEMENT	NOM DE L'OPERATEUR
Revêtement souple	Dalle dure cassante noire en vrac + colle polymère jaune non séparable + revêtement souple beige non séparable + colle polymère jaune avec poussières non séparable + ragréage gris en faible quantité en vrac non séparable	29/06/2018	JULIEN Mickaël
LOCALISATION		RESULTAT	
Sol		Fr2:Amiante détecté (Chrysotile)	

EMPLACEMENT



PRELEVEMENT : 26LAM0301P006			
NOM DU CLIENT	NUMERO DU DOSSIER	PIECE OU LOCAL	
OPH77	26LAM0301 29/06/2018	Salle de bains	
ELEMENT	DESCRIPTIF DU LABORATOIRE	DATE DE PRELEVEMENT	NOM DE L'OPERATEUR
Enduit béton	Enduit plâtreux blanc en vrac + peintures multiples non séparable	29/06/2018	JULIEN Mickaël
LOCALISATION		RESULTAT	
Plafond		Amiante non détecté	

EMPLACEMENT



PRELEVEMENT : 26LAM0301P007			
NOM DU CLIENT	NUMERO DU DOSSIER	PIECE OU LOCAL	
OPH77	26LAM0301 29/06/2018	Salle de bains	
ELEMENT	DESCRIPTIF DU LABORATOIRE	DATE DE PRELEVEMENT	NOM DE L'OPERATEUR
Colle faïence	Colle beige avec poussières non séparable + couche plâtreuse blanche en vrac + carrelage	29/06/2018	JULIEN Mickaël
LOCALISATION		RESULTAT	
Mur A		Amiante non détecté	

EMPLACEMENT



PRELEVEMENT : 26LAM0301P008			
NOM DU CLIENT	NUMERO DU DOSSIER	PIECE OU LOCAL	
OPH77	26LAM0301 29/06/2018	Salle de bains	
ELEMENT	DESCRIPTIF DU LABORATOIRE	DATE DE PRELEVEMENT	NOM DE L'OPERATEUR
Revêtement souple	Dalle dure cassante noire	29/06/2018	JULIEN Mickaël
LOCALISATION		RESULTAT	
Sol		Fr1:Amiante détecté (Chrysotile)	

EMPLACEMENT



PRELEVEMENT : 26LAM0301P008			
NOM DU CLIENT	NUMERO DU DOSSIER	PIECE OU LOCAL	
OPH77	26LAM0301 29/06/2018	Salle de bains	
ELEMENT	DESCRIPTIF DU LABORATOIRE	DATE DE PRELEVEMENT	NOM DE L'OPERATEUR
Revêtement souple	Colle bitumineuse noire + colle polymère jaune non séparable + peinture non séparable	29/06/2018	JULIEN Mickaël
LOCALISATION		RESULTAT	
Sol		Fr2:Amiante détecté (Chrysotile)	

EMPLACEMENT



PRELEVEMENT : 26LAM0301P008			
NOM DU CLIENT	NUMERO DU DOSSIER	PIECE OU LOCAL	
OPH77	26LAM0301 29/06/2018	Salle de bains	
ELEMENT	DESCRIPTIF DU LABORATOIRE	DATE DE PRELEVEMENT	NOM DE L'OPERATEUR
Revêtement souple	Revêtement souple bleu	29/06/2018	JULIEN Mickaël
LOCALISATION		RESULTAT	
Sol		Fr3:Amiante non détecté	

EMPLACEMENT



PRELEVEMENT : 26LAM0301P009			
NOM DU CLIENT	NUMERO DU DOSSIER	PIECE OU LOCAL	
OPH77	26LAM0301 29/06/2018	Cuisine	
ELEMENT	DESCRIPTIF DU LABORATOIRE	DATE DE PRELEVEMENT	NOM DE L'OPERATEUR
Enduit béton	Enduit plâtreux blanc en vrac + peintures multiples en faible quantité non séparable + toile fibreuse blanche non séparable	29/06/2018	JULIEN Mickaël
LOCALISATION		RESULTAT	
Mur C		Amiante non détecté	

EMPLACEMENT



PRELEVEMENT : 26LAM0301P010			
NOM DU CLIENT	NUMERO DU DOSSIER	PIECE OU LOCAL	
OPH77	26LAM0301 29/06/2018	Cuisine	
ELEMENT	DESCRIPTIF DU LABORATOIRE	DATE DE PRELEVEMENT	NOM DE L'OPERATEUR
Revêtement bitumineux	Tampon bitumineux noir	29/06/2018	JULIEN Mickaël
LOCALISATION		RESULTAT	
Sous évier		Amiante non détecté	

EMPLACEMENT



ANNEXE 3 – PROCES VERBAUX D'ANALYSES



Parc Edonia - Bât. R - Rue de la Terre Adélie - CS n° 66862
35768 SAINT-GREGOIRE CEDEX
Tel : 02.99.35.41.41
Fax : 02.99.35.41.42
www.itga.fr

Accréditation n° 1-5967



Liste des sites et portées disponibles sur www.cofrac.fr

L'accréditation du COFRAC atteste de la compétence des laboratoires pour les seuls essais couverts par l'accréditation qui sont identifiés par le symbole :

RAPPORT SYNTHÉTIQUE D'ANALYSE NUMÉRO IT0718-70540 EN DATE DU 05/07/2018 RECHERCHE ET IDENTIFICATION D'AMIANTE SUR PRELEVEMENT(S) DE MATERIAU(X)

Ce rapport ne concerne que les échantillons soumis à l'analyse.

Client : AGENCE EHI IDF (COMPTE MATERIAUX)- EXPERT HABITAT & INDUSTRIE INGENIERIE 2 rue Traversière 78580 LES ALLUETS LE ROI	Réf. Commande ITGA : IT0718-70540 Réf. Commande Client : 26LAM0301-01
---	--

Prélèvement(s) : Reçu au laboratoire le : 03/07/2018

Préparation(s) : Effectuée de façon à être représentative de l'échantillon

- Pour une analyse au Microscope Optique à Lumière Polarisée (MOLP) : pas de traitement thermique ou mécanique
- ou
- Pour une analyse au Microscope Electronique à Transmission Analytique (META) : broyage mécanique, récupération de poussières sur grille de microscope électronique (méthode interne IT 085 ou IT 286)

Technique Analytique(s) :
ou
- Microscopie Optique à Lumière Polarisée (méthode guide HSG 248 - appendice 2)
ou
- Microscopie Electronique à Transmission Analytique (parties pertinentes de la norme NF X 43-050)

Résultat(s) :

Fraction analysée	Technique analytique	Nb de préparations	Date d'analyse	Résultat / Type d'amiante
Réf dossier client : 26LAM0301-01 - 27 RUE DU 8 MAI 1945 77320 LA FERTE GAUCHER Réf échantillon client : 26LAM0301P001 / LOGEMENTS COLLECTIFS - - - / Chambre 1 Mur A Enduit béton				Réf échantillon ITGA : IT071807-4565 Description ITGA : Enduit plâtreux blanc en faible quantité en vrac / Peintures multiples en faible quantité / Matériau gris en vrac
▸ Enduit plâtreux blanc en faible quantité en vrac + peintures multiples en faible quantité non séparable + matériau gris en vrac non séparable	META	1	05/07/2018	Amiante non détecté / -
Réf dossier client : 26LAM0301-01 - 27 RUE DU 8 MAI 1945 77320 LA FERTE GAUCHER Réf échantillon client : 26LAM0301P002 / LOGEMENTS COLLECTIFS - - - / Chambre 2 Mur B Enduit				Réf échantillon ITGA : IT071807-4566 Description ITGA : Enduit plâtreux blanc en faible quantité en vrac / Peinture en faible quantité / Matériau gris en faible quantité en vrac / Carton en faible quantité
▸ Enduit plâtreux blanc en faible quantité en vrac + peinture en faible quantité non séparable + matériau gris en faible quantité en vrac non séparable + carton en faible quantité non séparable	META	1	05/07/2018	Amiante non détecté / -

Validé par : Fabien HADO - Chef d'équipe



La reproduction de ce rapport n'est autorisée que sous sa forme intégrale ; ce rapport ne doit pas être reproduit partiellement sans l'approbation du laboratoire.

Sauf demande particulière et écrite du client, les échantillons sont conservés pendant 6 mois et les rapports pendant 2 ans.

DTA 164-01 rev 03

Page 1/3

RAPPORT SYNTHÉTIQUE D'ANALYSE NUMÉRO IT0718-70540 EN DATE DU 05/07/2018
RECHERCHE ET IDENTIFICATION D'AMIANTE SUR PRELEVEMENT(S) DE MATERIAU(X)

Fraction analysée	Technique analytique	Nb de préparations	Date d'analyse	Résultat / Type d'amiante
Réf dossier client : 26LAM0301-01 - 27 RUE DU 8 MAI 1945 77320 LA FERTE GAUCHER Réf échantillon client : 26LAM0301P003 / LOGEMENTS COLLECTIFS - - - / Entrée Plafond Enduit béton				Réf échantillon ITGA : IT071807-4567 Description ITGA : Enduit plâtreux blanc en vrac / Peinture
▶ Enduit plâtreux blanc en vrac + peinture non séparable	META	1	04/07/2018	Amiante non détecté / -
Réf dossier client : 26LAM0301-01 - 27 RUE DU 8 MAI 1945 77320 LA FERTE GAUCHER Réf échantillon client : 26LAM0301P004 / LOGEMENTS COLLECTIFS - - - / WC Mur A Enduit				Réf échantillon ITGA : IT071807-4568 Description ITGA : Enduit plâtreux blanc en faible quantité en vrac / Peintures multiples en faible quantité / Matériau gris en faible quantité en vrac / Toile fibreuse blanche en faible quantité
▶ Enduit plâtreux blanc en faible quantité en vrac + peintures multiples en faible quantité non séparable + matériau gris en faible quantité en vrac non séparable + toile fibreuse blanche en faible quantité non séparable	META	1	04/07/2018	Amiante non détecté / -
Réf dossier client : 26LAM0301-01 - 27 RUE DU 8 MAI 1945 77320 LA FERTE GAUCHER Réf échantillon client : 26LAM0301P005 / LOGEMENTS COLLECTIFS - - - / Placard 2 Sol Revêtement souple				Réf échantillon ITGA : IT071807-4569 Description ITGA : Dalle dure cassante blanche / Dalle dure cassante noire en vrac / Colle polymère jaune / Revêtement souple beige / Colle polymère jaune avec poussières / Ragréage gris en faible quantité en vrac
▶ Dalle dure cassante blanche	META	1	05/07/2018	Amiante non détecté / -
▶ Dalle dure cassante noire en vrac + colle polymère jaune non séparable + revêtement souple beige non séparable + colle polymère jaune avec poussières non séparable + ragréage gris en faible quantité en vrac non séparable	META	1	05/07/2018	Présence de fibres d'amiante / Chrysotile
Réf dossier client : 26LAM0301-01 - 27 RUE DU 8 MAI 1945 77320 LA FERTE GAUCHER Réf échantillon client : 26LAM0301P006 / LOGEMENTS COLLECTIFS - - - / Salle de bains Plafond Enduit béton				Réf échantillon ITGA : IT071807-4570 Description ITGA : Enduit plâtreux blanc en vrac / Peintures multiples
▶ Enduit plâtreux blanc en vrac + peintures multiples non séparable	META	1	04/07/2018	Amiante non détecté / -
Réf dossier client : 26LAM0301-01 - 27 RUE DU 8 MAI 1945 77320 LA FERTE GAUCHER Réf échantillon client : 26LAM0301P007 / LOGEMENTS COLLECTIFS - - - / Salle de bains Mur A Colle faïence				Réf échantillon ITGA : IT071807-4571 Description ITGA : Colle beige avec poussières / Couche plâtreuse blanche en vrac / Carrelage
▶ Colle beige avec poussières non séparable + couche plâtreuse blanche en vrac + carrelage	META	1	04/07/2018	Amiante non détecté / -

La reproduction de ce rapport n'est autorisée que sous sa forme intégrale : ce rapport ne doit pas être reproduit partiellement sans l'approbation du laboratoire.

Sauf demande particulière et écrite du client, les échantillons sont conservés pendant 6 mois et les rapports pendant 2 ans.

DTA 164-01 rev 03

Page 2/3

RAPPORT SYNTHÉTIQUE D'ANALYSE NUMÉRO IT0718-70540 EN DATE DU 05/07/2018
RECHERCHE ET IDENTIFICATION D'AMIANTE SUR PRELEVEMENT(S) DE MATERIAU(X)

Fraction analysée	Technique analytique	Nb de préparations	Date d'analyse	Résultat / Type d'amiante
Réf dossier client : 26LAM0301--01 - 27 RUE DU 8 MAI 1945 77320 LA FERTE GAUCHER		Réf échantillon ITGA : IT071807-4572		
Réf échantillon client : 26LAM0301P008 / LOGEMENTS COLLECTIFS - - - / Salle de bains Sol Revêtement souple		Description ITGA : Dalle dure cassante noire / Colle bitumineuse noire / Revêtement souple bleu / Colle polymère jaune / Peinture		
▸ Dalle dure cassante noire	META	1	05/07/2018	Présence de fibres d'amiante / Chrysotile
▸ Colle bitumineuse noire + colle polymère jaune non séparable + peinture non séparable	MQLP	1	04/07/2018	Présence de fibres d'amiante / Chrysotile
▸ Revêtement souple bleu	META	2	05/07/2018	Amiante non détecté / -
Réf dossier client : 26LAM0301--01 - 27 RUE DU 8 MAI 1945 77320 LA FERTE GAUCHER		Réf échantillon ITGA : IT071807-4573		
Réf échantillon client : 26LAM0301P009 / LOGEMENTS COLLECTIFS - - - / Cuisine Mur C Enduit béton		Description ITGA : Enduit plâtreux blanc en vrac / Peintures multiples en faible quantité / Toile fibreuse blanche		
▸ Enduit plâtreux blanc en vrac + peintures multiples en faible quantité non séparable + toile fibreuse blanche non séparable	META	1	04/07/2018	Amiante non détecté / -
Réf dossier client : 26LAM0301--01 - 27 RUE DU 8 MAI 1945 77320 LA FERTE GAUCHER		Réf échantillon ITGA : IT071807-4574		
Réf échantillon client : 26LAM0301P010 / LOGEMENTS COLLECTIFS - - - / Cuisine Sous évier Revêtement bitumineux		Description ITGA : Tampon bitumineux noir		
▸ Tampon bitumineux noir	META	1	04/07/2018	Amiante non détecté / -

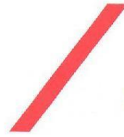
La reproduction de ce rapport n'est autorisée que sous sa forme intégrale : ce rapport ne doit pas être reproduit partiellement sans l'approbation du laboratoire.

Sauf demande particulière et écrite du client, les échantillons sont conservés pendant 6 mois et les rapports pendant 2 ans.

DTA 164-01 rev 03

Page 3/3

ATTESTATION(S)



réinventons / notre métier



Votre attestation Responsabilité Civile

AXA France IARD atteste que :

EXPERT HABITAT ET INDUSTRIE INGENIERIE
21 ROUTE D'ALBERT
62450 AVESNES LES BAPAUME

Est titulaire du contrat d'assurance n° 10063271004 ayant pris effet le 01/03/2018.

Ce contrat garantit les conséquences pécuniaires de la Responsabilité civile pouvant lui incomber du fait de l'exercice des activités suivantes :

DIAGNOSTICS TECHNIQUES IMMOBILIERS OBLIGATOIRES, REALISES DANS LE CADRE DE LA CONSTITUTION DU DOSSIER TECHNIQUE IMMOBILIER ET/ OU AUTRES MISSIONS REALISEES EN DEHORS DU DOSSIER TECHNIQUE, TELS QUE FIGURANT DANS LA LISTE LIMITATIVE CI-DESSOUS :

- ETAT MENTIONNANT LA PRESENCE OU L'ABSENCE DE MATERIAUX CONTENANT DE L'AMIANTE
- DIAGNOSTIC TECHNIQUE AMIANTE
- DIAGNOSTIC AMIANTE PARTIES PRIMITIVES
- CONTROLE PERIODIQUE (AMIANTE)
- CONTROLE VISUEL APRES TRAVAUX (PLOMB - AMIANTE)
- REPERAGE AMIANTE AVANT/ APRES TRAVAUX ET DEMOLITION
- REPERAGE AMIANTE ET D'HAP SUR SURFACE BITUMEE ET ENROBES
- DIAGNOSTIC PLOMB DANS L'EAU
- CONSTAT DES RISQUES D'EXPOSITION AU PLOMB (CREP)
- DIAGNOSTIC DE RISQUE D'INTOXICATION AU PLOMB DANS LES PEINTURES (DRIPP)
- RECHERCHE DE PLOMB AVANT TRAVAUX / DEMOLITION
- ETAT RELATIF A LA PRESENCE DE TERMITES
- ETAT PARASITAIRE (MERULES, VRILLETES, LYCTUS)
- INFORMATION SUR LA PRESENCE DE RISQUE DE MERULE (LOI ALUR)
- MESURAGE LOI CARREZ ET LOI BOUTIN
- CALCULS DES MILLIEMES - TANTIEMES DE COPROPRIETE ET REALISATION DE PLANS ASSOCIES SELON LES TEXTES SUIVANTS : LOI 65-557 DU 10 JUILLET 1965, DECRET 67-223 DU 17 MARS 1967, DECRET 2004-479 du 27 mai 2004 ET SUIVANTS FIXANT LE STATUT DE LA COPROPRIETE DES IMMEUBLES BATIS.
- ETAT DE L'INSTALLATION INTERIEURE DE GAZ
- ETAT DES RISQUES NATURELS, MINIERES ET TECHNOLOGIQUES (ENRNM)
- DIAGNOSTIC DE PERFORMANCE ENERGETIQUE
- DPE INDIVIDUEL POUR MAISONS INDIVIDUELLES, APPARTEMENTS ET LOTS TERTIAIRES AFFECTES A DES IMMEUBLES A USAGE PRINCIPAL D'HABITATION, AINSI QUE LES ATTESTATIONS DE PRISE EN COMPTE DE LA REGLEMENTATION THERMIQUE.
- ETAT DE L'INSTALLATION INTERIEURE D'ELECTRICITE.
- ETUDE REGLEMENTATION THERMIQUE 2005 ET 2012.
- DOCUMENT ETABLI A L'ISSUE DU CONTROLE DES INSTALLATIONS D'ASSAINISSEMENT NON COLLECTIF
- DIAGNOSTIC ASSAINISSEMENT AUTONOME ET COLLECTIF
- ETAT DES LIEUX LOCATIFS
- DIAGNOSTIC DE SECURITE PISCINE
- CERTIFICAT DE DECENCE ET CERTIFICAT DE TRAVAUX DE REHABILITATION
- DIAGNOSTIC POUR OBTENTION DE PRET A TAUX ZERO
- INFILTROMETRIE- MESURES DE PERMEABILITE DU BATIMENT ET DES RESEAUX AERALIQUES
- THERMOGRAPHIE INFRAROUGE
- DIAGNOSTIC RADON : UNIQUEMENT POUR MAISONS INDIVIDUELLES ET IMMEUBLES D'HABITATION, A L'EXCLUSION DES ERP.
- DIAGNOSTIC DANS LE CADRE DE LA LOI SRU AVANT MISE EN COPROPRIETE
- DIAGNOSTIC DECHETS DE CHANTIER - ARTICLES R 111-43 A R 111-49 DU CODE DE LA CONSTRUCTION ET DE L'HABITATION
- DOCUMENT UNIQUE D'EVALUATION DES RISQUES COPROPRIETE - Articles L 230 2, III, R 230-1 DU CODE DU TRAVAIL
- DIAGNOSTIC TECHNIQUE GLOBAL (DTG) POUR LES COPROPRIETES - LOI N° 2014-366 POUR L'ACCES AU LOGEMENT ET UN URBANISME RENOVE « ALUR », A L'EXCLUSION DE MISSIONS RELEVANT D'UN PROFESSIONNEL DE LA VENTE OU DE LA LOCATION DE BIENS IMMOBILIERS.
- DIAGNOSTIC ACCESSIBILITE HANDICAPES
- EXPERTISE EN VALEUR VENALE ET LOCATIVE (SOUS RESERVE D'OBTENTION DE FORMATION)
- ETAT DESCRIPTIF DE DIVISION

La garantie Responsabilité civile professionnelle s'exerce à concurrence de 5 000 000 € par année d'assurance.

La présente attestation est valable du 01/03/2018 au 01/01/2019 et ne peut engager l'assureur au-delà des limites et conditions du contrat auquel elle se réfère. Ce contrat permet à l'assuré de satisfaire à l'obligation d'assurance de responsabilité civile professionnelle résultant des dispositions de l'article R271-2 du Code de la Construction et de l'Habitat (décret n° 2006-1114 du 5 septembre 2006 relatif aux diagnostics techniques immobiliers) pour l'établissement des documents visés à l'article L271-4 dudit Code. L'assuré doit être titulaire d'une certification de compétence en cours de validité délivrée par un organisme accrédité dans le domaine de la construction ou employer des salariés ou être constitué de personnes physiques qui disposent de ladite certification de compétence en cours de validité pour l'établissement des documents visés aux articles L271-4 et L134-1 du code de la Construction et de l'Habitat. A défaut la garantie n'est pas acquise.

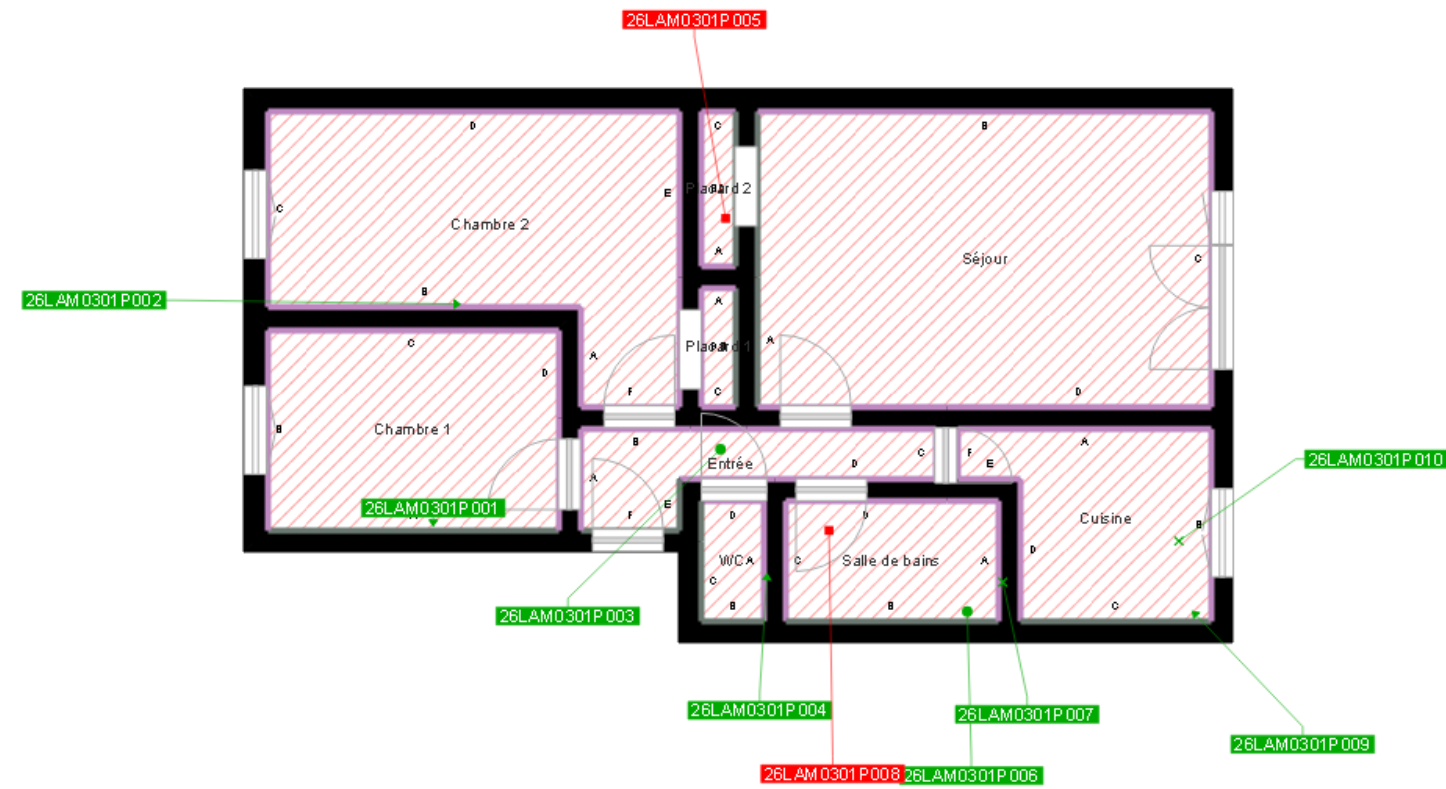
Le présent document, établi par AXA, est valable jusqu'au 01/01/2019 sous réserve du paiement des cotisations. Il a pour objet d'attester l'existence d'un contrat. Il ne constitue toutefois pas une présomption d'application des garanties et ne peut engager AXA au-delà des clauses, conditions et limites du contrat auquel il se réfère. Les exceptions de garantie opposables au souscripteur le sont également aux bénéficiaires de l'indemnité (résiliation, nullité, règle proportionnelle, exclusions, déchéances, ...).

Toute adjonction autre que le cachet et la signature du représentant de la Société est réputée non écrite.

Fait à Pessac, le 15/02/2018 - Pour la Compagnie,

VD ASSOCIES
81, Bd Pierre Premier
33110 LE BOUSCAT
RCS 794 672 238 ORIAS : 13010220
Tél. : 05 56 30 95 75

PEFC 10-31-1483 / Contrôle PEFC
UNE NORME ISO 26000



	Murs périphériques / Plaques de plâtre
	Murs Bois
	Murs Brique
	Murs Béton brut
	Cloisons Plaques de plâtre
	Murs carreaux de plâtre
	Murs Béton / Enduit
	Murs porteurs et/ou mur de refend / Plaques de plâtre
	Murs périphériques / Doublage (plaque de plâtre + isolant)
	Torchis
	Murs Amiantés
	Murs Brique / Enduit
	Murs Brique plâtrière
	Murs Pierre

	Prélèvements de sol amiantés
	Prélèvements de sol non amiantés
	Prélèvements de plafonds amiantés
	Prélèvements de plafonds non amiantés
	Prélèvements de murs amiantés
	Prélèvements de murs non amiantés
	Autres types de prélèvements amiantés
	Autres types de prélèvements non amiantés
	Sol amianté
	Plafond amianté
	Sol et Plafond amiantés